

## **Esofagitis Erosiva Peptica**

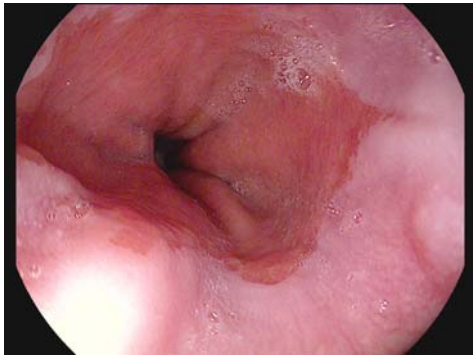
La clasificación de los ángeles descrita en consenso en el año 1994, ha permitido unificar la descripción morfológica de las lesiones erosivas secundarias a reflujo gastroesofágico de la siguiente manera:

Esofagitis Grado A: Lesiones deprimidas menores de 5 mm

Grado B: Lesiones mayores de 5 mm que no se fusionan entre si.

Grado C: Lesiones que se fusionan entre sí, ocupando menos del 75% de la circunferencia esofágica.

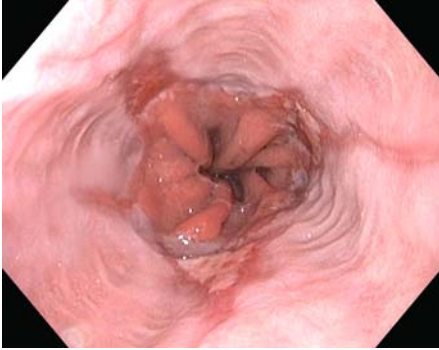
Grado D: Lesiones que se fusionan entre sí, ocupando mas del 75 % de la circunferencia esofágica.



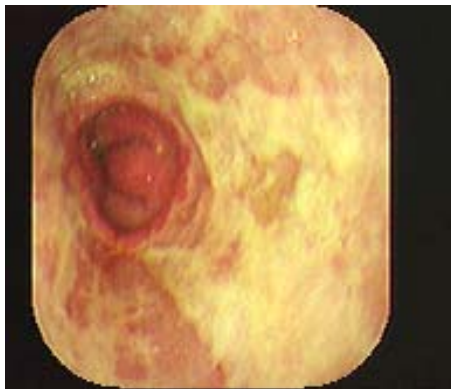
Esofagitis grado A



Esofagitis grado B



Esofagitis Grado C



Esofagitis Grado D

Imágenes: Instituto de Enfermedades Digestivas Clínica Nueva

**Dr. Gustavo Landazábal B.**

Cirugía Gastrointestinal – Endoscopia Digestiva

Clínica Nueva – Hospital Central Policía Nacional